

BH用付属品

豊富なオプションで、いろいろなニーズに対応

ホールプローブ

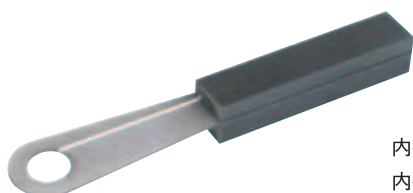


磁界検出用ホールプローブで0~1Tまでの直線性を本体AMPと合わせて、±1%以内にする為、特に厳選されたホール素子を使用しています。

(3Tまでの高磁界タイプをオプションでご用意できます)

Jコイル

※



内径：φ15mm

内径：φ25mm

内径：φ35mm

標準磁石



ガウスメータ校正用
100mT

カプセル

※



磁性粉を入れるカプセルです。磁性粉測定用コイルと合わせて使用します。

磁性粉測定用コイル

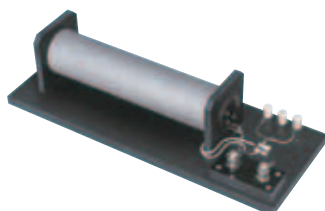
※



磁性粉測定用のJコイルです。

低透磁率測定コイル

※



低透磁率磁性材料(SUS等)の測定用コイルです。

発生磁界：20KA/m/5A

Jコイル：10000ターン

試料寸法：φ8mm×30mm

ポールコイル

※



コイル径：φ8mm
巻数：25ターン

校正用リング試料

※



軟質磁性材料の校正リング試料です。

校正用Ni試験片

※



B軸校正用のNi試験片
試験片寸法：φ20mm×10mm
材質：純ニッケル

※オプション