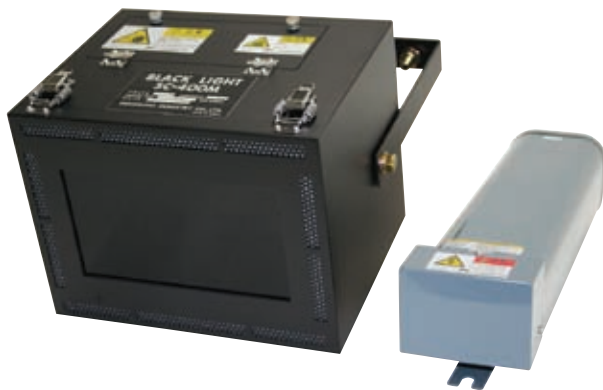


ブラックライト

SC-400M 高強度型

コンパクトボディで高性能



●特長

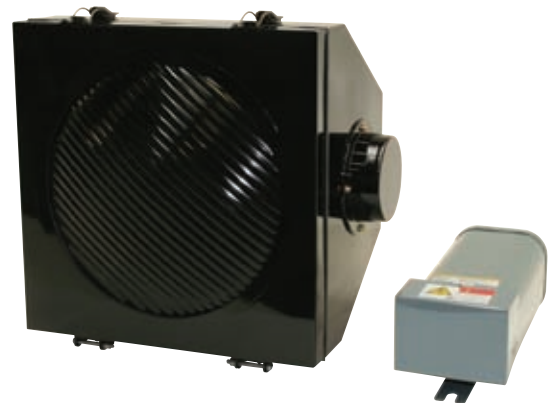
1. 光源にメタルハライドランプを採用。従来機の3倍以上の紫外線強度を実現しました。(当社比)
2. 暗室不要の作業条件を作り出す事ができますので作業環境改善ができます。
3. フィルター、バルブなどの交換が簡単にできる新設計ボディの採用で、メンテナンス性が向上しました。
4. 冷却効率の高い空冷ファン内蔵。

SC-400A 標準型

信頼のベストセラー機

●特長

1. 吊り下げタイプのブラックライトでは、最も実績があります。フィルターの角度設定で、楕円配光と円配光が任意で設定できますので、あらゆる探傷シーンに適合します。
2. ハイパワーで、検出効率アップに貢献します。
3. 異電圧仕様は受注生産で対応可能です。



BS-101



●特長

当社極間型磁粉探傷器Umシリーズとの組み合わせで、高い検出能力を發揮します。
ハードケースにすべて収容できて携帯性が高く、またサービスコンセント付きです。

BS-200

100Vコンセント直結型



●特長

投光器内部にスタビライザを内蔵していますので安定器不要、100Vコンセントに直結できます。投光器内に空冷ファンを内蔵。熱によるフィルタの破損がおきにくく、再点灯までの時間を大幅に短縮。従来比で約半分の時間です。

●仕様

型式	SC-400M	SC-400A	BS-101	BS-200
入力電源	200V (50/60Hz)	100V (50/60Hz)	100V (50/60Hz)	100V (50/60Hz)
消灯電圧	180V	90V	90V	90V
起動時電流	3A	12.5A	1.2A	6.0A
安定時電流	2.3A	8A	1.6A	3.5A
ランプ	メタルハライド	水銀灯	水銀灯	水銀灯
消費電力	460W	800W	160W	350W
力率	—	—	90%	95%
波長	365nm	365nm	365nm	365nm
紫外線強度	3500 $\mu\text{W}/\text{cm}^2$ 以上※1	2300 $\mu\text{W}/\text{cm}^2$ 以上※2	1200 $\mu\text{W}/\text{cm}^2$ 以上	1600 $\mu\text{W}/\text{cm}^2$ 以上
投光器寸法	300W×230D×410Hmm	395W×355D×455Hmm	—	—
安定器寸法	112W×400D×110Hmm	112W×215D×110Hmm	—	—
ケース寸法	—	—	280W×150D×275Hmm	295W×145D×330Hmm
投光器質量	7.4kg	9kg	1.8kg	3.5kg
総質量(安定器含)	20.4kg	17kg	8.0kg	3.5kg

※1 フィルター面から500mmの位置において、600mm×250mmの範囲。中心部は8000 $\mu\text{W}/\text{cm}^2$ 以上。

※2 フィルター面から400mmの距離における中心強度。